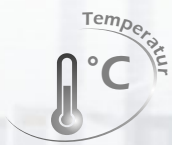


Systemtechnik und Dienstleistungen



Projektierung
Softwareentwicklung
Service vor Ort
Kalibrierung

... mit Ideen, die
es in sich haben!

Die Entwicklung des Unternehmens

Gründung und Zielsetzung

Im Jahr 1990 wurde das Unternehmen seli Automatisierungstechnik als GmbH gegründet. Ziel des Unternehmens war es unter anderem eine alternative Lieferadresse für Komponenten aus der Automatisierungstechnik zu schaffen. Hierbei war das wichtigste Ziel, eine komplette fachliche Beratung sowohl im Innendienst wie auch vor Ort sicherzustellen. Ebenfalls stand die Entwicklung und Fertigung von Produkten von Anfang an im Vordergrund. Zielgruppe war in erster Linie der Industrieendverbraucher.

Das Unternehmen Heute

Heute ist das Unternehmen mit mehr als 30 Mitarbeitern eines der größten Systemhäuser für die Automatisierungstechnik und ein namhafter Hersteller von Messtechnik in der Industrie.

Als eines der Standbeine des Unternehmens ist die Vertretung oder Distribution von namhaften Partnern zu nennen.

Hierbei geht es nicht nur um die Beschaffung von Produkten für die Industrie - auch die Applikation vor Ort durch unseren technischen Außendienst ist für unser Haus ein absolutes "Muss".

Das seit vielen Jahren erworbene Know-How unserer Mitarbeiter ist für viele Kunden ein wichtiger Grund für die erfolgreiche und vertrauensvolle Zusammenarbeit. Zu den Themen E-commerce und E-procurement hat seli neue Akzente gesetzt. Weitere Informationen erhalten Sie unter www.seli.de.

Spezielles zielgruppenorientiertes Handeln hat uns in den letzten Jahren zu einem Spezialisten für die Nahrungs- und Genussmittelindustrie sowie der Pharmaindustrie werden lassen.

Insbesondere Entwicklungen und die Herstellung von

Produkten für die Mess- und Regeltechnik sind hierfür als Merkmal zu nennen. Hierbei sind Produkte und Lösungen erst durch langjährige Erfahrung und unseren guten Kundenkontakt ermöglicht worden.



Auch der dritte Bereich von seli ist durch den Wunsch unserer Kunden entstanden.

Dienstleistungen wie die Rekalibrierung von Prüfmitteln, das Erstellen von kundenspezifischer Systemtechnik sowie die Realisierung von Systemlösungen sind bereits seit mehreren Jahren Bestandteil unseres Geschäftes.

Unsere Mitarbeiter werden Ihnen mit "Rat und Tat" zur Seite stehen.

Nutzen Sie unsere Erfahrung für Ihren Erfolg.

seli GmbH Automatisierungstechnik

Zentrale

Dieselstraße 13

48485 Neuenkirchen

Tel. (49) (0) 5973 / 9474-0

Fax (49) (0) 5973 / 9474-74

E-Mail Zentrale@seli.de

Internet <http://www.seli.de>

Die Geschäftsleitung der Firma seli GmbH Automatisierungstechnik

Die Zentrale in Neuenkirchen



Zentrale



Auftragsbearbeitung und technischer Support



Seminarzentrum



Lager und Versand



Rechnungswesen und Controlling

Einblicke in die Produktion



Endmontage u. Fertigung



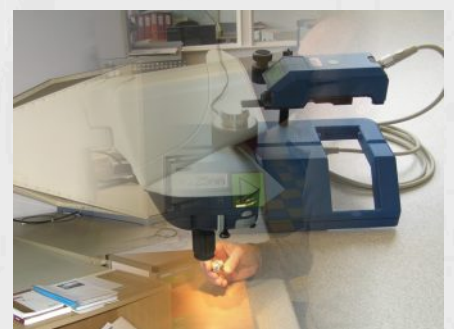
Mechanische und elektronische Fertigung



Gerätemontage Rechnergesteuerte Kalibrierung und Temperaturkompensation



Gerätemontage Ausgangsprüfung mit Kalibrierprotokoll



Qualitätskontrolle

...Projekte perfekt ausgeführt

Projektierung

Planung, Entwicklung und Ausführung von Projekten und Systemen im Bereich der Automatisierungstechnik.

Entwicklung und Erstellung von Projekten im Bereich Nahrungs-/ Genussmittel- und Pharmaindustrie, sowie Serienfertigung kundenspezifischer Automatisierungslösungen.

Planung und Serienfertigung eigener Produkte, wie z. B. das mikroprozessorgesteuerte Lichtoptimierungssystem (M-LoS) oder Instrumentierungen im Bereich der Mess- und Regeltechnik.

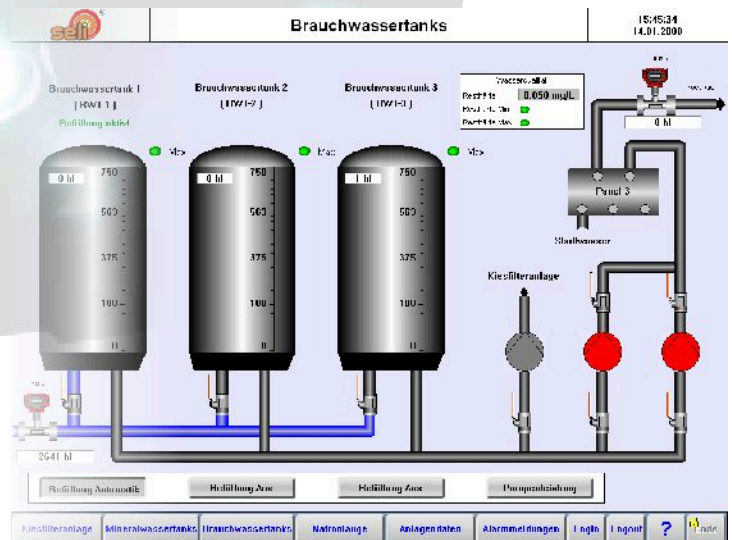
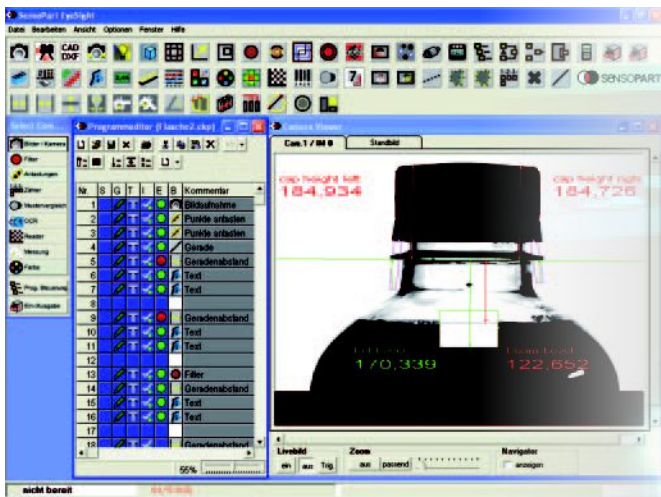


...wir entwickeln die Software

Softwareentwicklung

Wir erstellen individuell Ihre Software für Steuerungs- und Regelaufgaben in diversen Industriebereichen.

- Bedien- und Prozessvisualisierung
- CAD-Anwendungen
- SPS-Programmierung u. Schnittstellenanbindung
- Füllstandsmessungen
- Kamerasysteme, z. B. MHD-Kontrolle
- Codeleser
- Identifikationssysteme wie RFID
- Kameratechnik



...Sicherheit von Anfang an.

Service-Lösungspakete

für den Bereich Sicherheit an Maschinen und Anlagen



- Risikoanalyse & Sicherheitskonzept
- Applikationsberatung
- Inbetriebnahmeunterstützung
- Elektrische Prüfung von Betriebsmitteln
- Überprüfung der Hard- und Software
- CE-Konformitätsanalyse
- Inspektion vor erstmaliger Inbetriebnahme
- Ermittlung der Prüfzyklen im Zuge der Betriebssicherheitsverordnung
- Regelmäßige Inspektion von Schutzeinrichtungen
- Nachlaufmessung
- Geräte-Upgrade
- Reparaturservice
- Einweisung des Maschinenpersonals
- Training der Mitarbeiter
- Kundenspezifischer Servicevertrag

Als Endkunde und Betreiber von Maschinen und Anlagen ist Ihnen an der Sicherheit Ihrer Mitarbeiter sehr gelegen!

Bei der Vor-Ort-Betrachtung bis zur fertigen Lösung und Erstinbetriebnahme, sowie den nachfolgenden Sicherheitsinspektionen, lassen wir Sie nicht im Stich.

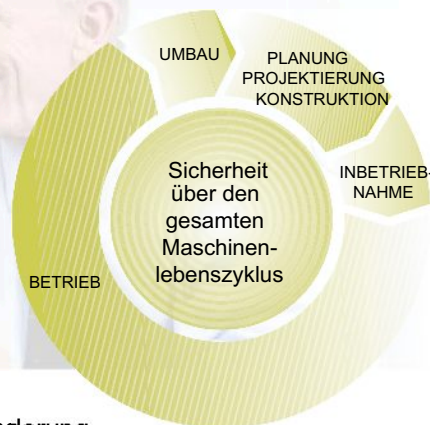
Als Maschinen- und Anlagenplaner sind Ihre wesentlichen Ziele reibungslose und termingerechte Inbetriebnahme und Übergabe der Kundenapplikation. Sie setzen auf höchste Verfügbarkeit und Sicherheit - dauerhaft und zuverlässig.

Schon während Planung, Entwurf und Projektierung neuer oder Änderung bestehender Maschinen und Anlagen beginnt die Arbeit unserer Sicherheitsexperten.

Wir beraten Sie, welche Sicherheitsprodukte Sie benötigen, und entwickeln gemeinsam mit Ihnen eine maßgeschneiderte und kostenoptimierte Lösung.

Unsere Sicherheitsexperten unterstützen Sie während des kompletten Lebenszyklus Ihrer Maschine mit akkreditierten Dienstleistungen, Kompetenz und Qualität.

- **Kostenoptimierte Projektierung und Inbetriebnahme**
- **Sicherheit über den ganzen Lebenszyklus**
- **Internationale Erfahrung**
- **Wir schulen und qualifizieren Ihre Mitarbeiter**
- **Störungsfreier Betrieb von Anfang an**
- **Kurze Reaktionszeiten**
- **Internationale Verfügbarkeit**



...wir helfen Ihnen vor Ort

Service vor Ort

Auch nach der Fertigstellung eines Projektes lassen wir Sie nicht im Regen stehen.

Ob bei Inbetriebnahmen, Mitarbeiterweisungen/ -schulungen und nachträglichem Service sind wir für Sie da.

So gewährleisten wir einen reibungslosen Ablauf in Ihrer Produktion.

Neben der Installation von Mess- und Regeltechnik überwachen wir auf Anforderung die Komponenten, kalibrieren vor Ort oder helfen Ihnen bei Störfällen.

- Prüfmittelüberwachung nach DIN-ISO 9000 bis 9004
- Ortsveränderliche Geräte
- Wärmebildkamera



... wir kalibrieren für Sie

Seli Kalibrier-Service

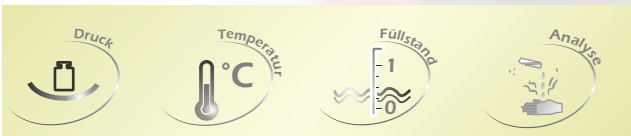


Prüfmittelüberwachung in Produktion und Laboratorien nach DIN-ISO 9000 bis 9004

Die Überwachung der verwendeten Prüfmittel ist eine wichtige Maßnahme zur Qualitätssicherung. Dies gilt sowohl im Rahmen industrieller Produktionsprozesse (Entwicklung, Fertigung, Montage, Endprüfung) als auch beim Betreiben von Prüflaboratorien, die auf dem Gebiet der Produktionszertifizierung tätig sind.

Die Erwartung der Kunden an die Qualität von Produkten werden immer höher. Deshalb wird die Sicherung der Produktqualität für jedes Unternehmen zu einer wichtigen Aufgabe.

Hohe Qualitätsanforderungen an ein Produkt bedingen ein adäquates Qualitätssicherungs- (QS)-System. Anforderungen an QS-Systeme sind z. B. in den internationalen Normen der Reihe ISO 9000 festgelegt, die mit den europäischen Normen der Reihe EN 29000 identisch sind. Diese Normen enthalten als ein wesentliches Element die Prüfmittelüberwachung.



Prüfmittelüberwachung

Durch Prüfmittelüberwachung wird gewährleistet, dass in allen Produktionsprozessen richtig gemessen wird. Dazu müssen alle Prüfmittel regelmäßig kalibriert werden und auf nationale/internationale Normale rückgeführt sein.

Unsere Dienstleistungen erstrecken sich von der Beratung bis zur externen und internen Kalibrierung von nahezu allen gängigen physikalischen und mechanischen Parameter (**Temperatur, Druck, Durchfluss, pH, Leitfähigkeit, Feuchte, Strom, Spannung, Widerstand, Frequenz etc.**)

Mit unserem Leistungsangebot schaffen wir für Sie wichtige Voraussetzungen zur Qualitätssicherung nach DIN-ISO 9000 bis 9004. Die Rückführbarkeit auf nationale / internationale Normale ist sichergestellt



... wir kalibrieren für Sie



Seli Kalibrier-Service



Schaffung der Grundvoraussetzung einer Prüfmittelüberwachung nach DIN ISO 10012

Feststellung des Istzustandes und Schaffung erforderlicher Grundvoraussetzungen durch:

- Festlegung des erforderlichen Mess- und Prüfmittelumfangs gemäß der firmenspezifischen Mess- und Prüfaufgaben
- Erfassung, Überprüfung, firmenspezifische Klassifizierung und Kennzeichnung der vorhandenen Mess- und Prüfmittel
- Ausmusterung der nicht mehr einsetzbaren Mess- und Prüfmittel
- Neubeschaffung der zu ersetzenden oder nicht vorhandenen Mess- und Prüfmittel
- Einsatzbewertung und Festlegung von Überwachungszyklen der eingesetzten Mess- und Prüfmittel

Kalibrierhierarchie in Deutschland

Rückführung von Kalibriernormalen auf nationale Normale


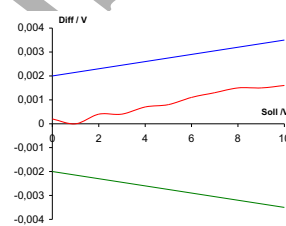



Kalibrierscheine

Als dokumentierter Nachweis der Übereinstimmung einer bestimmten Messhardware mit den für die Geräte angegebenen Spezifikationen gibt es unsere Kalibrierscheine.

Ein Kalibrierschein muss über folgende Punkte Auskunft geben:

- das kalibrierte Messgerät
- die bei der Messung verwendeten Bezugsnormale
- die Umgebungsbedingungen
- das Datum der Kalibrierung
- die Konformität der Kalibrierung mit einem Qualitätsstandard

		Kalibrierschein mit Rückführungsnachweis	Seli GmbH Dieselstr. 13 48485 Neuenkirchen																																				
Prüfmittel Nr.: 100 Einsatzort: Elektrowerkstatt Meßbereich: 0 - 10V Genauigkeit: 0,015% v.MW + 2mV Typenschlüssel: Sollwertgeber Gerätehersteller: Seli GmbH Typenbezeichnung: SSG- Serien Nr.: 2003 RR 160646 A	Firma: Fa. Mustermann Musterstraße 1 12345 Musterhausen Prüftermin: jährlich Nächste Prüfung: Mrz. 10																																						
Verwendete Prüfmittel Hersteller: Gossen-Metrawatt Typenbez.: Digitalmultimeter Anbindung: DKD Zertifikat Nr.: AE136 DKD-K-19701 09-01 Genauigkeit: diverse																																							
Prüfvorschrift Anschließen der Geräte und Kalibratoren 30 Minuten warmlaufen der Geräte und Betriebsbedingungen einstellen Meßwerte mit Kalibrator simulieren, bzw. als Sollwertgeber einsetzen Warten, bis der Prüfling einen stabilen Meßwert anzeigt Meßwerte dokumentieren Erstellen des Kalibrierzertifikates (Die Toleranzen werden in grün und blau dargestellt)																																							
Meßprotokoll Spannungsausgang <table border="1"> <thead> <tr> <th>Soll IV</th> <th>Diff IV</th> <th>Ist IV</th> </tr> </thead> <tbody> <tr><td>0,000</td><td>0,0002</td><td>0,0002</td></tr> <tr><td>1,000</td><td>0,0000</td><td>1,0000</td></tr> <tr><td>2,000</td><td>0,0004</td><td>2,0004</td></tr> <tr><td>3,000</td><td>0,0004</td><td>3,0004</td></tr> <tr><td>4,000</td><td>0,0007</td><td>4,0007</td></tr> <tr><td>5,000</td><td>0,0008</td><td>5,0008</td></tr> <tr><td>6,000</td><td>0,0011</td><td>6,0011</td></tr> <tr><td>7,000</td><td>0,0013</td><td>7,0013</td></tr> <tr><td>8,000</td><td>0,0015</td><td>8,0015</td></tr> <tr><td>9,000</td><td>0,0015</td><td>9,0015</td></tr> <tr><td>10,000</td><td>0,0016</td><td>10,0016</td></tr> </tbody> </table>		Soll IV	Diff IV	Ist IV	0,000	0,0002	0,0002	1,000	0,0000	1,0000	2,000	0,0004	2,0004	3,000	0,0004	3,0004	4,000	0,0007	4,0007	5,000	0,0008	5,0008	6,000	0,0011	6,0011	7,000	0,0013	7,0013	8,000	0,0015	8,0015	9,000	0,0015	9,0015	10,000	0,0016	10,0016		
Soll IV	Diff IV	Ist IV																																					
0,000	0,0002	0,0002																																					
1,000	0,0000	1,0000																																					
2,000	0,0004	2,0004																																					
3,000	0,0004	3,0004																																					
4,000	0,0007	4,0007																																					
5,000	0,0008	5,0008																																					
6,000	0,0011	6,0011																																					
7,000	0,0013	7,0013																																					
8,000	0,0015	8,0015																																					
9,000	0,0015	9,0015																																					
10,000	0,0016	10,0016																																					
Umgebungsbedingungen Temperatur: 20°C Luftfeuchte: 48% rel. F. Luftdruck: 1001 hPa																																							
Bemerkungen <input checked="" type="checkbox"/> Prüfmittel liegt innerhalb der spezifizierten Fehlergrenzen <input type="checkbox"/> Prüfmittel gesperrt (außerhalb der angegebenen Grenzen)																																							
Neuenkirchen 27. Mrz 09			Seite 2/3 KS090701.xls v.1.1																																				



Geschäftsführung

Frank Nimwegen
Geschäftsführer, Gesellschafter
E-mail: F.Nimwegen@seli.de

Ludger Ströer
Geschäftsführer, Gesellschafter
E-mail: L.Stroerer@seli.de

Sekretariat

Julia Weßling
E-mail: J.Wessling@seli.de

Technische Beratung & Vertrieb

Frank Fries **Frank Öhmann**
E-mail: F.Fries@seli.de E-mail: F.Oehmann@seli.de

Auftragsbearbeitung

Daniela Fontana **Oliver Hartke**
E-mail: D.Fontana@seli.de E-mail: O.Hartke@seli.de

Reparaturen / Auftragsbearbeitung

Olga Wockenfuß
E-mail: O.Wockenfuss@seli.de

Einkauf

Danny Kolkmeier
E-mail: D.Kolkmeier@seli.de

Systemtechnik

Friedhelm Feist
Leitung Systemtechnik
E-mail: F.Feist@seli.de

Heiko Greiwe
E-mail: H.Greiwe@seli.de

Ansgar Gebing
E-mail: A.Gebing@seli.de

Frank Schlattmann
E-mail: F.Schlattmann@seli.de

Buchhaltung

Karolin Bruns **Elke Köhler**
E-mail: K.Bruns@seli.de E-mail: E.Koehler@seli.de

Marketing

Jörg Hummel **Kristina Heinz**
E-mail: J.Hummel@seli.de E-mail: K.Heinz@seli.de

Logistik / Versand

Telat Bozdere
E-mail: T.Bozdere@seli.de

Außendienst

Tanja Nimwegen
Vertriebsleitung / Prokuristin
Außendienst Bereich West
(Raum Niederrhein/Ruhrgebiet/Sauerland)
E-mail: T.Nimwegen@seli.de

Otto Kleinfelder
Außendienst Bereich Süd
E-mail: O.Kleinfelder@seli.de

Achim Barmeyer
Außendienst Bereich Mitte
E-mail: A.Barmeyer@seli.de

Frank Nimwegen
Geschäftsführer, Gesellschafter
Außendienst Bereich Nord
E-mail: F.Nimwegen@seli.de

Thomas Wewel
Außendienst Bereich Nord
(Raum Münster/Lingen)
E-mail: T.Wewel@seli.de

Eugen Nuss
Außendienst Bereich Mitte/Ost
E-mail: E.Nuss@seli.de

Manfred Riesenbeck
Außendienst Bereich Nord
(Raum Osnabrück/Minden)
E-mail: M.Riesenbeck@seli.de

Manfred Voss
Außendienst Bereich Nord
(Raum Coesfeld/Borken)
E-mail: M.Voss@seli.de



seli GmbH Automatisierungstechnik
Zentrale

Dieselstraße 13

48485 Neuenkirchen

Tel. (49) (0) 59 73 / 94 74-0

Fax (49) (0) 59 73 / 94 74-74

E-Mail Zentrale@seli.de

Internet <http://www.seli.de>



Automatisierungstechnik