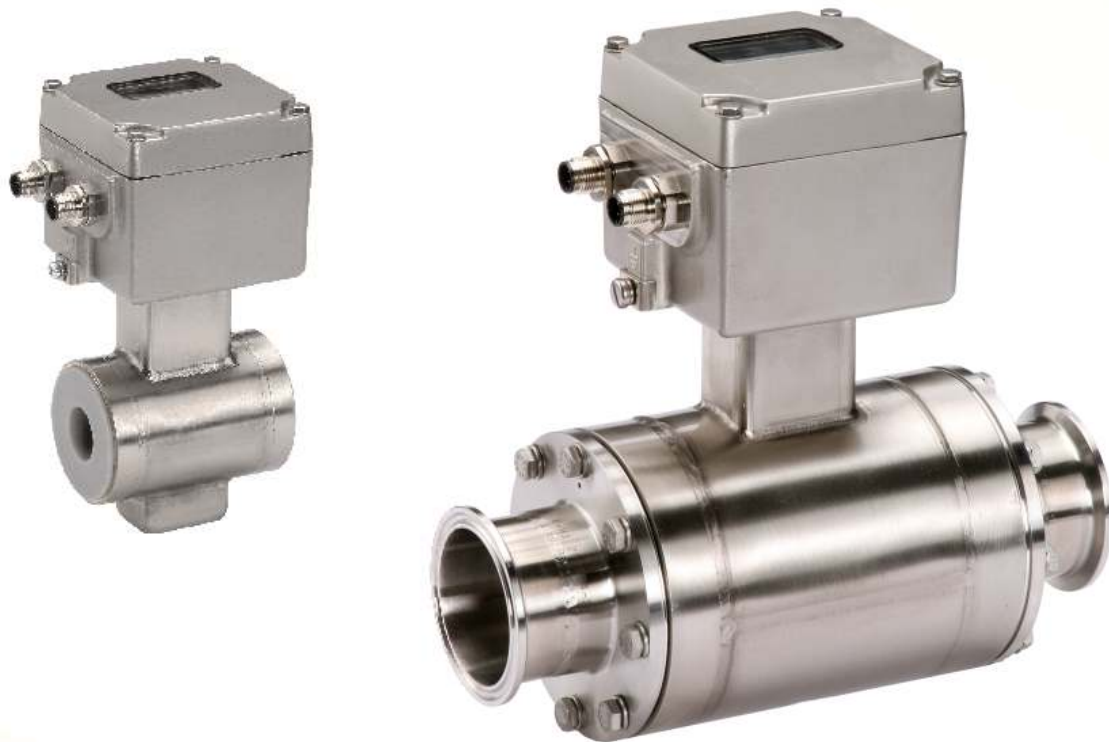


Preiswerter, anwendungsorientierter Edelstahl-Durchflussmesser für leitfähige Flüssigkeiten

# Magnetisch-Induktiver Durchflussmesser

EcoMaster Hygienic



- ▶ Edelstahl-Kompaktgerät mit Vorortanzeige- /bedienung
- ▶ weltweit kleinster zertifizierter Hygiene-IDM
- ▶ Kompromisslose, praxisgerechte Funktionalität
- ▶ Flexibles Prozessanschlusskonzept DN10 - DN100
- ▶ Easy Plug & Play durch M12-Stecker

powered by  
**ABB**



Automatisierungstechnik

Dieselstraße 13 • 48485 Neuenkirchen • Tel. 05973 / 9474-0 • Fax 05973 / 9474-74  
E-Mail [Zentrale@seli.de](mailto:Zentrale@seli.de) • Internet <http://www.seli.de>

## Magnetisch-induktiver Durchflussmesser EcoMaster Hygienic für die kontinuierliche Durchflussmessung.

Der EcoMaster Hygienic ist der kleinste magnetisch-induktive Durchflussmesser aus komplettem Edelstahl. Durch seine kompakte Bauweise ist er ideal für die platzsparende Montage. Bei der Entwicklung des EcoMaster Hygienic wurden alle Aspekte bezüglich der Hygiene und Asepsis berücksichtigt, inklusive der Schutzart IP67.

Die Elektronik überzeugt durch ihr neues, modulares anwendungsorientiertes Konzept. Somit zahlen Sie nur dafür, was Sie wirklich benötigen.

### Modularer Messumformer

Durch die grafische Vorortanzeige bietet der EcoMaster Hygienic in Verbindung mit der bewährten 3-Tasten-Bedienung eine einfache, schnelle Inbetriebnahme. Die displaylose Version wird mittels einer ansteckbaren Bedieneinheit mit dem gleichen Komfort parametrierbar. Alle Einstellparameter werden im Messumformer abgespeichert.

Der Messbereich ist zwischen 0,5 und 10m/s einstellbar. Nach dem elektrischen Anschluss über einen M12-Stecker können alle Ein- /Ausgänge über den integrierten Funktionstest simuliert werden.

Das modulare Konzept bietet folgende Optionen:

- mit oder ohne Vorortanzeige
- Stromausgang
- konfigurierbarer Schaltausgang: Impuls oder Grenzalarm / Vor- Rücklauf etc.
- Konfigurierbarer Kontakteingang: Ext.
- Ausgangsabschaltung oder ext. Zählerreset

### Praxisorientiertes Aufnehmerkonzept

Die mit einer formstabilen, vakuumfesten Auskleidung ausgeführten Aufnehmer mit seinem bewährten Dichtungs- und Prozessanschlusskonzept, garantieren eine hygienegerechte Konstruktion (Spaltfreiheit, Oberflächenbeschaffenheit).

Alle eingesetzten Werkstoffe sind FDA/BGA zugelassen. EHEDG-Reinigungstests liegen vor. Selbstverständlich sind die Geräte bis zu 150 °C mit Dampf oder heißem Wasser CIP/SIP-fähig. Das große Nennweitespektrum von Dn10 bis Dn100 ist mit einer vielfältigen Auswahl an Prozessanschlüssen lieferbar:

Zwischenflansch, Schweißstutzen, Rohrverschraubung DIN 11851, TRI-Clamp DIN 32676 sowie Außengewinde.

### EcoMaster Hygienic

Steckbare Displayeinheit



Bauform DN10-40



Bauform DN50-100

Nennweite DN	min. Messbereich Fließgeschw. 0-0,5 m/s	min. Messbereich Fließgeschw. 0-0,5 m/s
10	0 bis 2,25 l/min	0 bis 45 l/min
15	0 bis 5,0 l/min	0 bis 100 l/min
20	0 bis 7,5 l/min	0 bis 150 l/min
25	0 bis 10 l/min	0 bis 200 l/min
32	0 bis 20 l/min	0 bis 400 l/min
40	0 bis 30 l/min	0 bis 600 l/min
50	0 bis 3 m³/h	0 bis 60 m³/h
65	0 bis 6 m³/h	0 bis 120 m³/h
80	0 bis 9 m³/h	0 bis 180 m³/h
100	0 bis 12 m³/h	0 bis 240 m³/h

### Technische Daten im Überblick

- ▶ Nennweiten: DN10-DN100
- ▶ Messstofftemperatur: max. 130°C
- ▶ CIP/SIP: max. 140°C/150°C 1h
- ▶ Zertifikate: EHEDG: Reinigbarkeit  
FDA: Messstoffberührte Teile
- ▶ Messunsicherheit: 0,5% v. M.
- ▶ Hilfsenergie: 24 VAC/DC
- ▶ Stromausgang: 0/4-20 mA
- ▶ Schalt-/Impulsausgang: Optokoppler 220mA/ 16-30VDC
- ▶ Schalteingang: Optokoppler 16-30VDC
- ▶ Alle Ein-/Ausgänge sind voneinander galvanisch getrennt