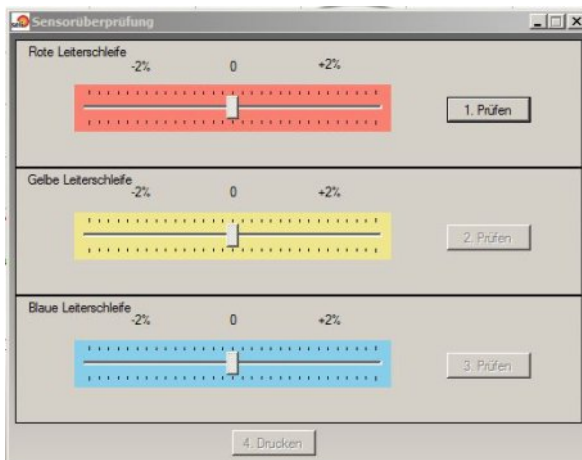


Typ LLS

Technische Merkmale

- ▶ Keine Kalibrierflüssigkeiten als Referenz notwendig
- ▶ Einfache steckbare Montage
- ▶ Es können drei Standard-Messbereiche geprüft werden
- ▶ Verifizierung und Dokumentation der Abweichung des Leitfähigkeitssensor SLI03 möglich
- ▶ Geeignet für induktive Leitfähigkeitsmessgeräte
- ▶ Lieferung mit Neuzertifikat und sowie Rekalibrierung auf Wunsch möglich
- ▶ Abmaße Box: 120x116x40mm
- ▶ Material Box: PP dunkelblau
- ▶ Anzahl Leiterschleifen: 3 Stück
- ▶ Messbereiche: 215 mS/cm, 21,5 mS/cm, 2,15 mS/cm



SLI Sensorüberprüfung

01.03.2018 11:30:14

Gerätenummer: MG5299
Tag-Nr.:

Rote Leiterschleife:
Sollwert: 215,69 mS / cm
Istwert: 215,53 mS / cm
Abweichung: 0,1 %

Gelbe Leiterschleife:
Sollwert: 21,57 mS / cm
Istwert: 21,53 mS / cm
Abweichung: 0,2 %

Blaue Leiterschleife:
Sollwert: 2,15 mS / cm
Istwert: 2,15 mS / cm
Abweichung: 0,1 %

Leitfähigkeiten werden ohne Temperaturkompensation angegeben.
Erstellt mit Seli Soft V1.0

Das LLS ist ein Referenz-Leiterschleifenset, welches aus Prüfwiderständen zur Simulation von festgelegten Leitfähigkeitswerten besteht. Es dient zur Überprüfung und Justierung des Seli Leitfähigkeitssensors SLI03. Dieses Set ist mit drei Prüfwiderständen ausstatten, um den Leitfähigkeitswerte ohne Berücksichtigung der Temperaturkompensation (eingestellter TK-Wert = 0%/K) auf einfache Weise schnell und unkompliziert überprüfen zu können.

Ebenfalls kann mit dem LLS und der kostenlose Software „SeliSoft“ der Leitfähigkeitssensor SLI03 via PC geprüft werden. Die Dokumentation erfolgt mit Zeitstempel und Gerätenummer des angeschlossenen Gerätes und die Messwerte können zur Verifizierung dokumentiert und ausgedruckt werden.

Typ RFS-T03

Technische Merkmale

- ▶ Keine Kalibrierflüssigkeiten als Referenz notwendig
- ▶ Einfach Aufsteckbar
- ▶ Erhältlich für alle Messbereiche
- ▶ Zusammenstellung der einzelnen Filter frei wählbar
- ▶ Geeignet für Trübungs- und Absorptionseinheiten
- ▶ NIST-rückführbar mit Zertifikat
- ▶ Rekalibrierung mit Neuzertifikat im Werk möglich
- ▶ Abmaße Box 120x116x40mm
- ▶ Material Box PP dunkelblau
- ▶ Anzahl Filtermax. 3 Stück
- ▶ Abmaße Filter 30x17mm
- ▶ Material Filter AlMgSi eloxiert
- ▶ Pfadlänge >5mm
- ▶ Schaftdurchmesser 12mm
- ▶ Absorptionswerte 0.35AU, 1AU,2AU...5AU
- ▶ Zertifikat inklusive



RFS-T03 ist ein Referenzfilterset zur Überprüfung, Justierung oder Kalibrierung des Seli Trübungsmessgeräts Typ STS03. Dieses Set lässt sich mit bis zu drei individuell auswählbaren Einzelfiltern ausstatten, um den Sensor im idealen Messbereich überprüfen zu können.

	RFS-T03		
Filter 1			
0,35 AU / 290 EBC / 45% Trübung	0,35 AU		
1 AU / 1100 EBC / 90% Trübung	1 AU		
2 AU / 2200 EBC / 99% Trübung	2 AU		
3 AU / 3300 EBC / 99,9% Trübung	3 AU		
Kundenwunsch auf Anfrage	K		
Filter 2			
1 AU / 1100 EBC / 90% Trübung		1 AU	
2 AU / 2200 EBC / 99% Trübung		2 AU	
3 AU / 3300 EBC / 99,9% Trübung		3 AU	
ohne Filter		xx	
Kundenwunsch auf Anfrage		K	
Filter 3			
2 AU / 2200 EBC / 99% Trübung			2 AU
3 AU / 3300 EBC / 99,9% Trübung			3 AU
ohne Filter			xx
Kundenwunsch auf Anfrage			K

Typ RFS-T15

modular @ analyse

Referenznormal-Set für Trübungssensor STS15

Wesentliche Merkmale

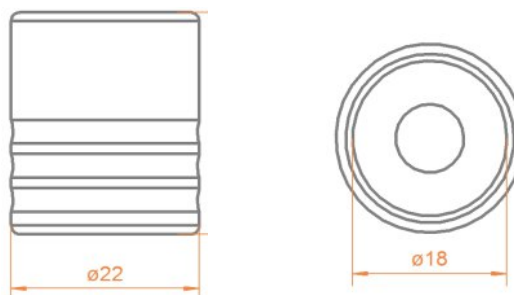
- ▶ NIR-Rückstreusensor
- ▶ keine Kalibrierflüssigkeiten als Referenz notwendig
- ▶ Einfache Handhabung
- ▶ erhältlich für verschiedene Messbereiche
- ▶ Zusammenstellung der einzelnen Normale frei wählbar
- ▶ geeignet für Rückstreu-Prinzip in hohen Messbereichen
- ▶ NIST-rückführbar mit Zertifikat
- ▶ Rekalibrierung mit Neuzertifikat im Werk möglich



Technische Merkmale

- ▶ Abmaße Box 120x116x40mm
- ▶ Material Box PP dunkelblau
- ▶ Anzahl Filtermax. 3 Stück
- ▶ Abmaße Filter 31x26mm
- ▶ Material Filter AlMgSi eloxiert
- ▶ Rückstreuwerte 10 %, 20 %, 50 %, 90 %
- ▶ Zertifikat inklusive

Maßzeichnungen



Bevorzugte Anwendungsgebiete sind:

RFS-T15 ist ein Set mit Referenznormalen zur Überprüfung und Justierung des NIR-Rückstreusensors STS15. Dieses Set lässt sich mit bis zu drei individuell auswählbaren Normalen ausstatten, um den Sensor im idealen Messbereich überprüfen zu können.

Bestellcode

	RFS-T15-	-	-
Filter 1			
10 % Rückstreuung	10		
20 % Rückstreuung	20		
50 % Rückstreuung	50		
90 % Rückstreuung	90		
Filter 2			
ohne ein zweites Referenznormal		-	
20 % Rückstreuung		20	
50 % Rückstreuung		50	
90 % Rückstreuung		90	
Filter 3			
ohne ein drittes Referenznormal			-
50 % Rückstreuung			50
90 % Rückstreuung			90